

Ihr Urlaub in Uslar im Weserbergland

In unserer geräumigen Ferienwohnung mit Sollingblick

+++ Mountainbike- und Nordic-Walking Region, Weserradweg und Vieles mehr laden ein +++



+++ Eine Wohnung mit Atmosphäre lädt ein zum Erholen und Entspannen +++



Das Haus bietet...

- ...separaten Eingang rollstuhlgeeignet,
- ...Wohnfläche und Bad barrierefrei,
- ...Holzparkett im Wohn- und Schlafbereich,
- ...überdachte Terrasse unter Weinreben mit Gartenmöbeln, Grill,
- ...Einkauf 5 Minuten zu Fuß,
- ...Innenstadt 8 Minuten zu Fuß,
- ...Internetzugang kostenlos (w-lan).

Sie finden vor...

- ...Behagliche und komfortable Ausstattung...
- ...Schlafzimmer für 2 Personen, geräumigen Spiegelschrank, bezogene Betten, zusätzliche Decken und Kopfkissen auf Wunsch, Handtücher, Bügelbrett, Bügeleisen...
- ...Wohnzimmer mit Terrassenausgang, Sitzgruppe (zusätzliche Schlafmöglichkeit), TV (SAT), DVD Player, Radio...
- ...Küche mit Esstisch, Herd, Mikrowelle, Kühlschrank, Spülmaschine, sowie Toaster, Eierkocher, Wasserkocher, Wassermixer...
- ...Bad mit barrierefreier Dusche, Fön, Waschmaschine...
- ...Flurbereich mit 2x Ergometer, Stepper und Sprossenwand...
- ...Abstellmöglichkeit für Fahrräder abschließbar...
- ...Aktuelle Informationen über Region und Veranstaltungen...
- ...Aus Rücksicht auf Allergiker keine Haustiere...
- ...Nichtraucherwohnung.

Preise...

für 2 Personen / Übernachtung
40,- Euro

Wochentarif "6 zahlen 7 bleiben": 240,- Euro (statt 280,-)

Sie finden uns mit Google Earth

geographische Lage: 51°39'54.53" N, 9°38'30.19" E

oder unter der Postadresse:

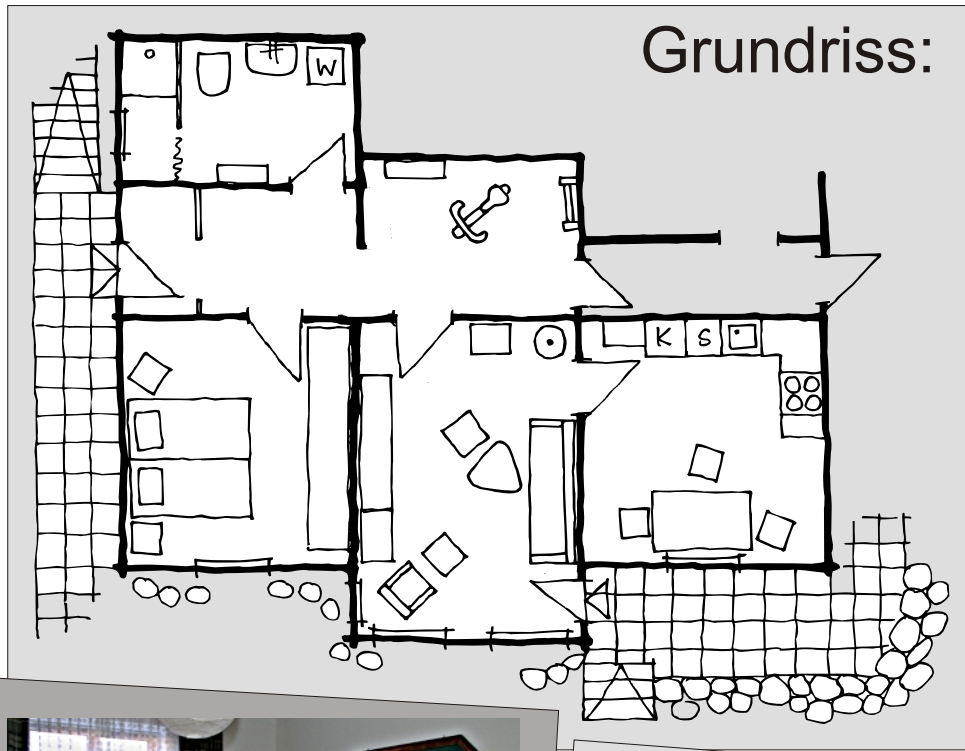
Ilona und Wolfgang Böttcher, Vahler Str. 12, D-37170 Uslar

Fon: 0049 5571 5220, email: boettchers-box@t-online.de

www.boettchers-box.de

*Sie sind neugierig geworden?
Hier könnten Sie sitzen.
Wir freuen uns über Ihre Anfrage.*





Fotos, die
für sich
sprechen.

